

LEGENDA

- KONSTRUKCE KROVU
- KONSTRUKCE PODLAŽKY
- KONSTRUKCE SVĚTLÍKU
- OCHAZ

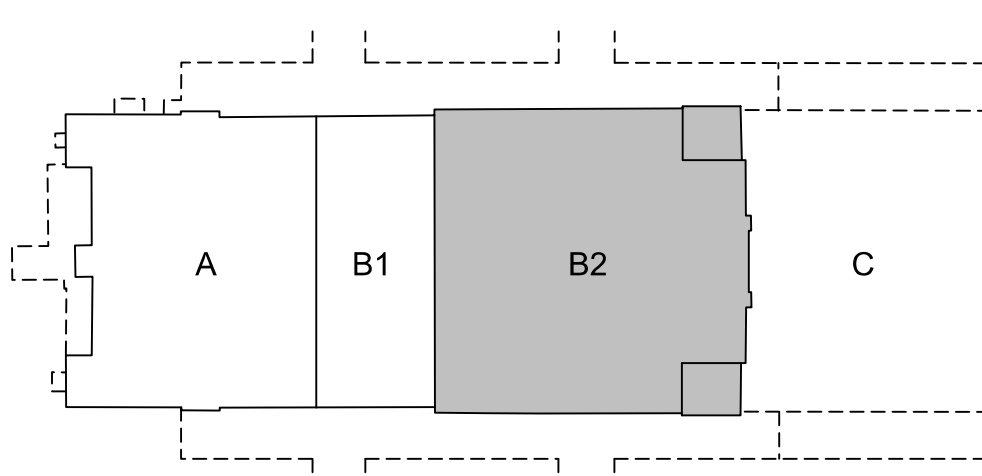
POZNÁMKY:

- 1) TATO DOKUMENTACE SLUŽÍ K VYDÁNÍ STAVEBNÍHO POVOLENÍ, NEMÍ BÝT K REALIZACI.
- 2) STAVBA JE VYPRACOVÁNA V souladu s požadavky ZÁKONA O STAVBAŘSKÉM ZAMĚŘENÍ (STAVBY "UŽEL PLZEŇ", KTERÉ SE VE FINÁLNÍM PROVEDENÍ MOHOU LÍŠIT OD ZAMÝŠLENÉHO STAVU).
- 3) ROZMĚRY UVEDENÉ V TĚTO DOKUMENTACI JESOU KODOVANÉ A MOHOU SE LÍŠIT OD SKUTEČNOSTI (JIN. U STAVBAŘSKÝCH KONSTRUKCÍ).
- 4) KONSTRUKCE JESOU KOTOVANÉ VE SLUŽEBNÍCH ROZMĚRECH.
- 5) PODROBNÉ ŘEŠENÍ JEJEDNOTLIVÝCH PRVKŮ, VÝŠKY PRVKŮ A STANDARDY BUDĚ ŘEŠENO V NÁLEŽNÉ FÁZI - DOKUMENTACE PRO PROVEDENÍ STAVBY.
- 6) BARVNÉ OZNAČENÍ - VE LEGENDĚ MATERIÁLŮ VÝZNAMNĚ KONSTRUKCE PRVKŮ, TECHNOLOGIE A INTERIÉROVÉ PRVKY NEJSOU SOUČÁSTÍ DOKLADY STAVBY A JSOU VYZNAČENY JAKO NÁVRH DOPORUČENÉHO UMÍSTĚNÍ A SLUŽÍ JEN PRO OVĚŘENÍ PROVEDITELNOSTI.

TABULKA MÍSTNOSTÍ

OZN.	NÁZEV MÍSTNOSTI (PROSTOR)	PLOCHA (m ²)	
		PODLAŽKA	OSTATNÍ
B.N4.01	STAVEBNÍ PROSTOR	6,34	
B.N4.02	OSTATNÍ	23,23	
B.N4.03	OSTATNÍ		41,85
B.N4.04	PODSTŘEŠNÍ PROSTOR		26,96
B.N4.05	PODSTŘEŠNÍ PROSTOR		26,96

SCHEMA BUDOVY



VÝŠKOVÝ SYSTÉM BpV SOUŘADNICOVÝ SYSTÉM S-JTSK ±0,000 = 320,440 m n. m.

Číslo změny:	Obsah změny:	Datum změny:
01	-	-
02	-	-
03	-	-

Stavba: Správa železniční dopravní cesty, státní organizace
Stavba: Stavební správa západ
Stavba: Sokolovská 278/1955, 190 00 Praha 9

Zhotovitel: SUDOP PRAHA a.s.
SUDOP EU

Správa: SUDOP PRAHA a.s.
Odborný projektant: JAROSLAV SOUMAR
Ing. Ota Heller Ing. Arch. Jiri Masšek Ing. Arch. Jiri Masšek

Středisko: PROJEKTOVÉ STŘEDISKO PLZEŇ
Vedoucí střediska: Ing. Ota Heller
Ing. Arch. Jiri Masšek Ing. Arch. Jiri Masšek

Název stavby: REKONSTRUKCE VÝPRAVNÍ BUDOVY V ŽST. PLZEŇ HL. N.
SO 201 - VÝPRAVNÍ BUDOVA

Architektonicko-stavební řešení: D.2.2.1.1
Návrh: 1:50
Půdorys: 25x A4

Návrh: PŮDORYS KROVU - ČÁST B2
Číslo přílohy: 47